

# POWER CASTLE MAX

Online Dupla Conversão | 1-3 kVA (127V)



## DESCRIÇÃO GERAL

A linha Power Castle MAX oferece tecnologia DSP de ponta e Fator de Potência 1.0. Com inversor de 3 níveis, garante eficiência de 95%. Possui ampla faixa de tensão de entrada (55-150V), ideal para redes instáveis e compatível com geradores.

## PRINCIPAIS CARACTERÍSTICAS

- ✓ Fator de Potência 1.0.
- ✓ Tecnologia DSP.
- ✓ Inversor 3 Níveis.
- ✓ Carregador IBM 1-12A.
- ✓ Proteção Conformal Coating.
- ✓ EPO, Cold Start, Eco.

## APLICAÇÕES IDEAIS

Missões críticas, servidores, equipamentos laboratoriais e automação.



SERVER



MÉDICO



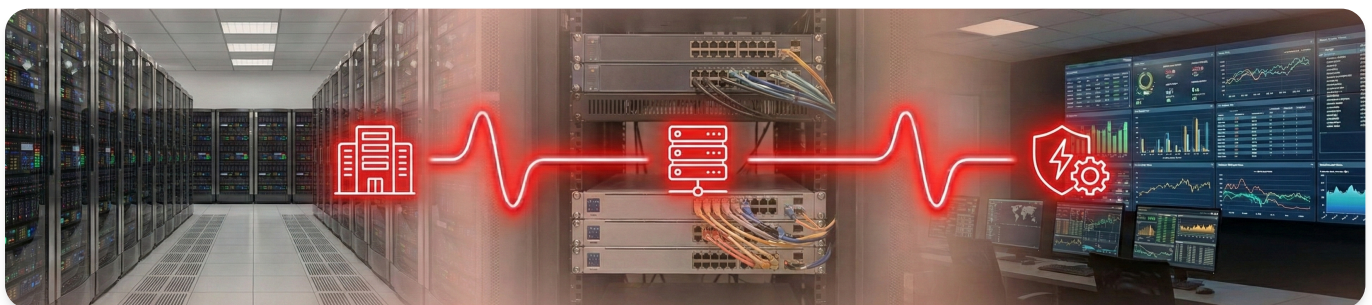
IND.

# Especificações Técnicas



MODELO	PCMA1K	PCMA2K	PCMA3K
Potência	1kVA/1kW	2kVA/2kW	3kVA/3kW
Configuração	Monofásico		
<b>ENTRADA</b>			
Tensão	110/120/127 VAC		
Faixa Tensão	55–150 Vac (55–85 V @ 50% de carga)		
Frequência	50/60 Hz ±10%		
Fator Pot.	0,99 @ carga plena		
Distorção	≤4% (linear), ≤6% (não linear)		
<b>SAÍDA</b>			
Tensão	110/120/127V (±1%)		
Freq. Sinc.	46–54 Hz / 56–64 Hz		
Freq. Bat.	50 Hz ±0,05 Hz / 60 Hz ±0,05 Hz		
Onda	Senoidal Pura		
Dist. Harm.	≤2% (linear), ≤4% (não linear)		
Sobrecarga (AC)	10 min @ 102%–110% 1 min @ 110%–130% 10 s @ 130%–150% 200 ms @ >150%		
Sobrecarga (Bat)	1 min @ 102%–110% 10 s @ 110%–130% 3 s @ 130%–150% 200 ms @ >150%		
Tempo Transf.	0ms (Rede-Bat)   <4ms (Bypass)		
Eficiência	AC 94.5%   Eco 98%   Bat 92.5%		
<b>BATERIA</b>			
Tipo/Qtd	2x 9Ah	6x 7Ah	6x 9Ah
Recarga	7h para 90% (1A padrão)		
Tensão Float	27.3V	54.6V	82V
<b>OUTROS</b>			
Display	LED/LCD (Opcional)		
Portas	RS232 + USB + EPO, SNMP (Opcional)		
Dim. (mm)	145x225x285	145x225x395	192x352x450
Peso (kg)	18.6	19.0	25.0
Ambiente	0-40°C   5-97% Umidade (sem cond.)		

\* As especificações estão sujeitas a alterações sem aviso prévio.



**TS POWER ENERGIA**

Tel: (11) 3197-4284 | [www.tspower.com.br](http://www.tspower.com.br) | [comercial@tspower.com.br](mailto:comercial@tspower.com.br)